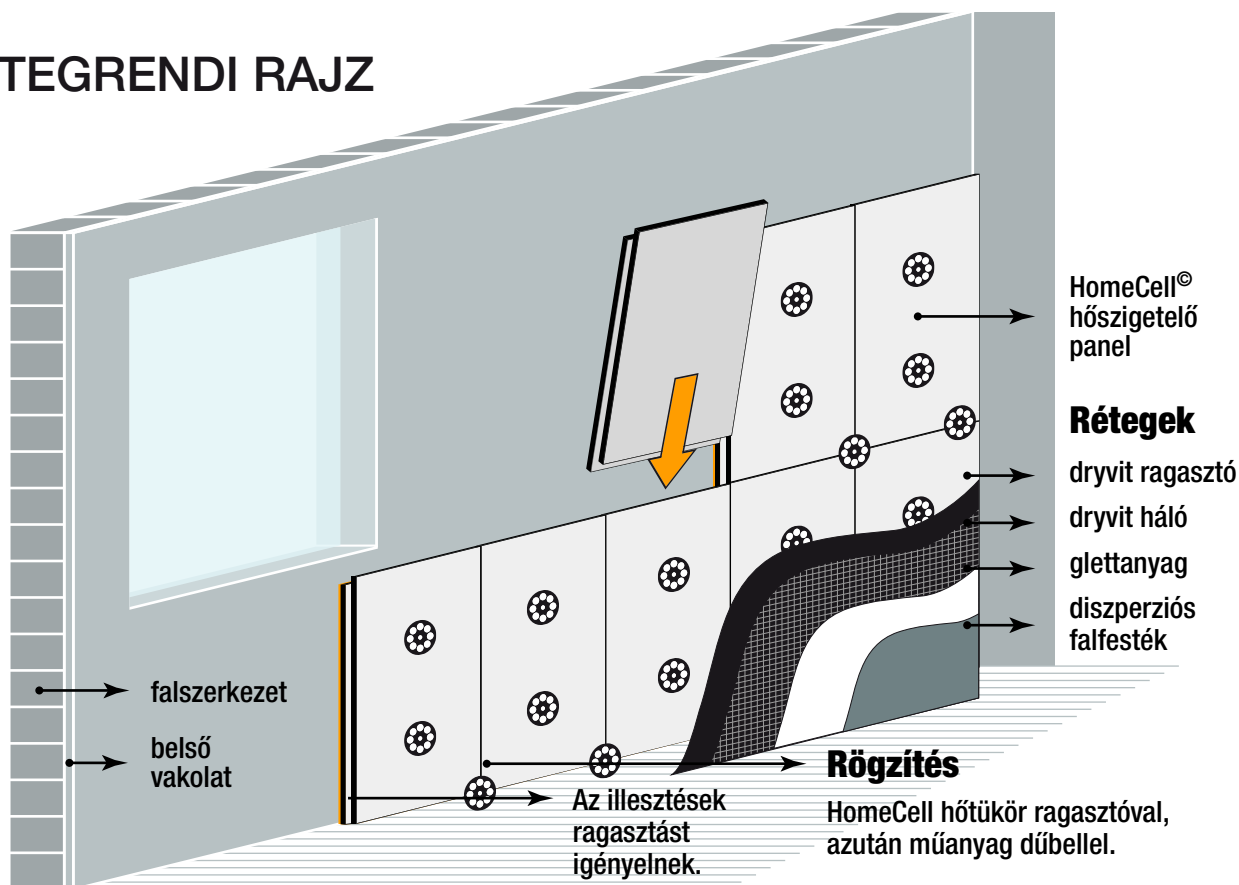




RÉTEGRENDI RAJZ

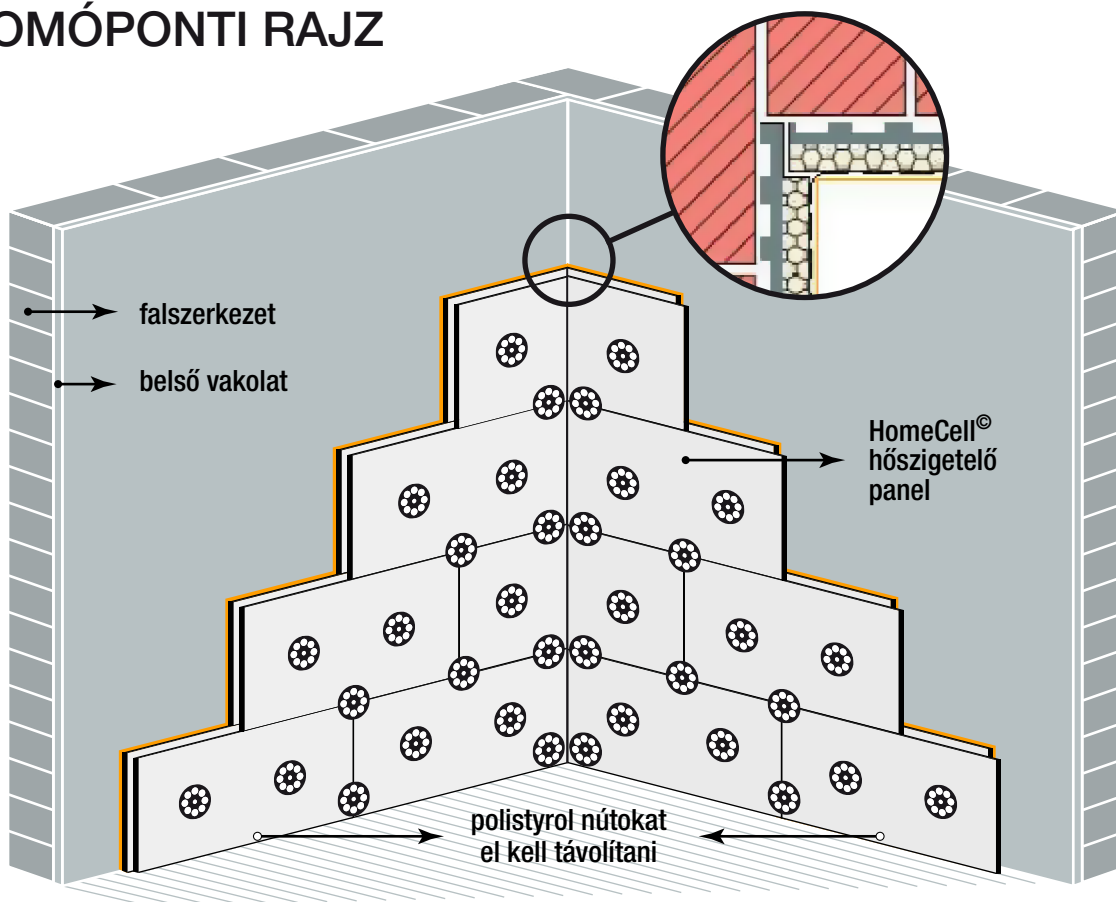


1. ábra A beépítés történhet állítva, hálós elrendezésben vagy kötésben is.

- A csomagolás óvatos kibontása után a HomeCell® paneleket ideiglenesen helyezzük fel a szigetelendő falra a **hőtükros-légcellás oldalukkal a fal felé** – ügyelve a pontos illeszkedésre –, és jelöljük be a szükséges vágások helyét!
- A HomeCell® paneleket éles pengével, késsel vagy huzalos polistyrol-vágóval vágjuk a megfelelő méretre! (A kezdő elemeknél a nem illeszkedő polistyrol nútokat el kell távolítani!)
- A HomeCell® Hőtükör ragasztót kenjük fel a HomeCell® panelek **hőtükros-légcellás oldalára és a panelek csatlakozási éleire** (a polistyrol táblák nútjaira) egy rövid szőrű festőhengerrel vagy egy festőecsettel!
- A maradék ragasztót szükség esetén vízzel hígítsuk fel (maximum 2:1 arányban), függően attól, hogy a szigetelendő falfelület milyen állapotú (jó nedvszívó fal esetén maximális hígítással, gyenge vagy nem nedvszívó fal esetén hígítás nélkül), és **a teljes szigetelendő falfelületet** egy rövid szőrű festőhenger segítségével **kenjük be a ragasztóanyaggal!** Ügyeljünk rá, hogy egy adott felületet csak egyszer kenjünk át a ragasztóhengerrel!
- A HomeCell® Hőtükör ragasztó akkor kerül a megfelelő ragasztási állapotba, amikor eléri a gumi-szerű halmazállapotot (hőmérséklettől függően a felkenés után kb. **5-15 perc**), ezért addig **pihentessük a paneleket!**
- Amikor a felkent ragasztó elérte a gumi-szerű halmazállapotot, a HomeCell® paneleket az általunk előre kijelölt sorrendben felragasztjuk a falra! (A ragasztás minősége nem függ a nyomóerőtől, így a falra illesztett paneleket kis erővel, egyenletesen nyomjuk rá a falra!)
- Az összes szükséges HomeCell® panel felragasztása után egy **éles, hegyes fúrószárral, magas fordulatszámon** fúrjuk ki a műanyag dübelek helyét, és üssük be őket a helyükre – lásd 1. ábra! Az ajánlott dübel-méret: 100-150 mm!
- A dübelezt követően készítsük el az üvegszövet-háló borítást – a sarkoknál, éleknél a megfelelő élzárással –, ezután a falfelület glettelve, festhető, de akár burkolható is!
- Amennyiben a szigetelt falfelületre a későbbiekben szeretnénk valamit felszerelni, figyeljünk oda a rögzítőelem megfelelő hosszára (átlagosan ajánlott rögzítőelem +50 mm)!

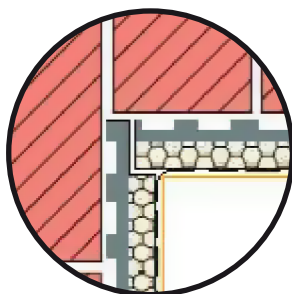


CSOMÓPONTI RAJZ

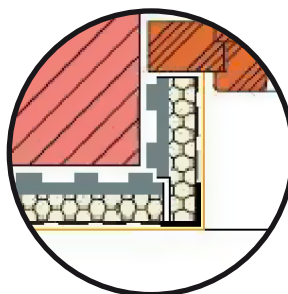


2. ábra A beépítés történhet fektetve, kötésben vagy hálós elrendezésben is.

- Amennyiben egy helyiség két (vagy több) homlokzati oldalfalát, illetve homlokzati oldalfalát és mennyezetét is HomeCell® beltéri hőszigetelő panellel szigeteljük, a csomópontoknál ügyeljünk a megfelelő kialakításra – lásd. 2. ábra!
- A HomeCell® beltéri hőszigetelő panelek függőleges és vízszintes helyzetben, valamint hálós- illetve kötésben történő elhelyezéssel is beépíthetők – vö. 1. és 2. ábra! (A panelek kötésben történő elhelyezése elsősorban gyakorlott, kellő tapasztalattal rendelkező beépítőknek ajánlott!)



Sarok csomópont negatív él
(pl. falsarok)



Sarok csomópont pozitív él
(pl. ablakkáva)



A megfelelő beépítés érdekében további csomóponti kialakítási segédletek találhatóak a www.homecell.hu internetes oldalunkon, a Beépítési útmutató menüpontban.

Az elkészült bevonatrendszer a közvetlen mechanikai hatásoktól óvni kell!

Termékjellemzők: Hővezetési ellenállás (R): 1,2 m²K/W; Hőátbocsátási tényező (λ): 0,03 W/mK; Tűzvédelmi osztály / beépítve: "E" (nem tűzveszélyes), "C0" (nem égvecsepegő); Nyomószilárdság (EPS): min. 100 kPa; Panelek méretei: 985x485x42 mm