



MASTERPLAST
GROUP-INTERNATIONAL

www.masterplastgroup.com



THERMOMASTER
www.masterplastgroup.com

HOMLOKZATI
HŐSZIGETELÉS

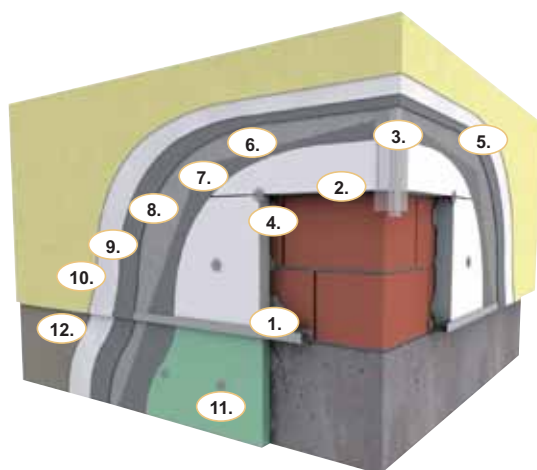
HOMLOKZATI HŐSZIGETELÉS

ÁLTALÁNOS ISMERTETŐ

Az alábbi ismertetőt azzal a céllal állítottuk össze, hogy a homlokzati hőszigetelés témakörében felhívjuk a tervezők, kereskedők, kivitelezők és építetők figyelmét a legfontosabb kérdésekre. Ez a rövidített leírás segít eligazodni a termékek között, hogy melyiket, hová és miért. Az általános ismertetőnél jóval részletesebbek a Masterplast által kiadott termékismertetőik és a THERMOMASTER® Alkalmazástechnika, melyekben foglaltak teljes ismerete és betartása szükséges a megfelelő minőségű rendszer elkészítéséhez.

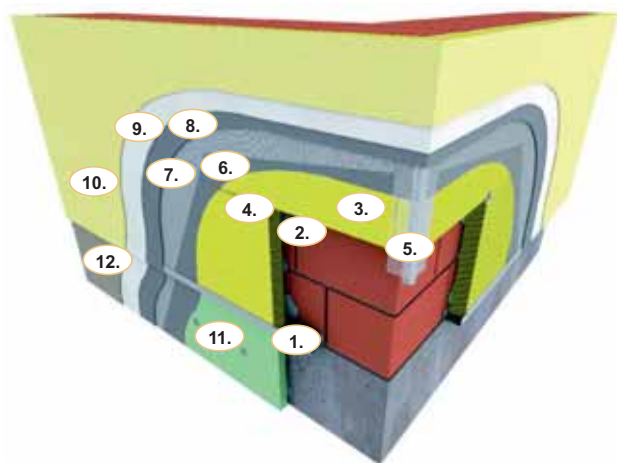
A teljesség igénye nélkül az alábbi alapinformációkat ajánljuk figyelmükbe:

THERMOMASTER® A02 homlokzati hőszigetelő EPS rendszer általános rétegfelépítése (ÉME száma: A-80/2007):



1. THERMOMASTER® indítócsín
2. MASTERFIX® PRO vagy Falfix Plus ragasztó 2,5–4 kg/m²
3. ISOMASTER® EPS H 80 hőszigetelés
4. Dűbelezés (ha szükséges)
5. Élvédő, profilok
6. MASTERFIX® PRO vagy Falfix Plus ágyazó réteg 3–3,5 kg/m²
7. Üvegszövet háló 1,1 m²/m²
8. MASTERFIX® PRO vagy Falfix Plus glett réteg
9. CORATREND® 1,6–2 dl/m²
10. CORATREND® színvakolat 2,3–3 kg/m²
11. Érdesített XPS lábazatszigetelés
12. Coramix lábazati vakolat 4–5 kg/m²

THERMOMASTER® homlokzati hőszigetelő kőzetgyapot rendszer általános rétegfelépítése:



1. THERMOMASTER® indítócsín
2. MASTERFIX® ROCK ragasztó 4–5 kg/m²
3. NOBASIL FKD kőzetgyapot hőszigetelés
4. Dűbelezés (ha szükséges)
5. Élvédő, profilok
6. MASTERFIX® ROCK ágyazó réteg 6–7 kg/m²
7. Üvegszövet háló 1,1 m²/m²
8. MASTERFIX® ROCK glett réteg
9. Coramix vakolat alapozó 2–3 dl/m²
10. Coramix szilikon színvakolat 2,3–3 kg/m²
11. Érdesített XPS lábazatszigetelés
12. Coramix lábazati vakolat 4–5 kg/m²

A kivitelezés megkezdése előtt minden esetben meg kell vizsgálni a szigetelendő épületet: falazat anyagát, vastagságát, esetleges hőhidat jelentő beton szerkezeteket, elhelyezkedésüket, a falazat síkeltérését, nedvességtartalmát, meglévő vakolat minőségét vastagságát.

A falazat anyagától, vastagságától függően lakás vagy iroda esetében az alábbi hőszigetelés vastagságokat ajánljuk:

Falazat anyaga	ISOMASTER® EPS 80 hőszigetelés vastagsága	Elért U érték (W/m ² K) THERMOMASTER® rendszerrel	THERMOMASTER® rendszerrel elért hőszigetelő képesség javulása%
Kisméretű tömör téglá 25 cm	8 cm	0,39	79%
Kisméretű tömör téglá 38 cm	8 cm	0,38	74%
Vasbeton fal, koszorú, áthidaló 20 cm	9 cm	0,38	87%
Panelépület	6 cm	0,37	58%
B30-as falazat 30 cm	8 cm	0,37	75%
Modern vázkerámia nűtféderes 30 cm	7* cm	0,29	60%
Pórusbeton 30 cm	4* cm	0,31	53%

*a jelölt falazatok esetében páratechnikai okokból kell a hőtechnikailag indokoltnál vastagabb hőszigetelést alkalmazni. Fürdő és mosókonyha helyiségekben mennyezetig kell csempézni a külső falak belső oldalán, illetve vakolatként csak magas páraáteresztő képességű szilikon vakolat alkalmazható. – lásd részletesebben: THERMOMASTER® Alkalmazástechnika.

Kivitelezési tanácsok EPS rendszerhez:

A falazatot a szigetelés előtt elő kell készíteni. A kiálló habarcsmaradványokat, fellazult vakolatot, festéket el kell távolítani, a felületet erős cementhabarccsal ki kell javítani. A falazatot portalanítani kell, erősen nedvszívó aljzat esetén alapozás szükséges (pl. pórusbeton felületen MASTERFIX® PRIMER alapozóval).

Az előkészítés után először a lábazati indítócsín kell elhelyezni, minimum 30 cm-el a járdavonal felett. Rögzíteni beütőékes dűbellel kell 30 cm-ként. Ha a fal egyenetlen, akkor a profilt lábazati ékkel lehet a dűbelezésnél aláékelni, a profilok hosszanti toldásához és a sarkokon használjuk a profiltoldó elemet.

Az EPS lapok ragasztását +5 °C felett végezhetjük. A ragasztáshoz MASTERFIX® PRO vagy Falfix Plus ragasztót használhatunk. A zsákos anyagot a csomagoláson jelölt vízzel kell összekeverni, majd 2–3 perc pihentetés után újból összekeverni. A bekevert ragasztót a hőmérséklettől függően 20–30 percen belül fel kell használni, víz hozzáadásával nem szabad utólagosan képlékenyíteni. A ragasztót a szigetelőlap szélei mellett körben (vigyázva, hogy az élére ne menjen ragasztó) és a felületén egymástól 20–25 cm-es távolságokban levő pogácsákban kell felhordani. A ragasztónak legalább 30%-ban kell rögzítenie az EPS lapot. A felragasztott hőszigetelés alatti ragasztó vastagságának 0,5–2,0 cm között kell lennie. Az EPS lapokat kötésben, egymás mellé igazítva szorosan kell felragasztani.

Ha a felragasztott EPS lap alatt a ragasztó megkötött (hőmérséklettől függően 1–2 nap) akkor lehet a dűbelek elhelyezni. Minden dűbelezési pont alatt megkötött ragasztónak kell lennie. 8 m-nél alacsonyabb épület esetén csak akkor kell dűbelezni, ha a falfelület ragasztás szempontjából kritikus, vakolt, festett vagy erős nedvszívó képességű. 8 m-nél magasabb épületeknél még optimális felület esetén (tisztá beton vagy téglá alapfelület) is kiegészítő dűbelezés ajánlott 4–6–8–12 db/m², a dűbel típusától, a falazóanyag fajtájától és az épületmagasságtól függően. Lásd bővebben: THERMOMASTER® Alkalmazástechnika. A dűbelezésnél mindig be kell tartani az adott dűbel rögzítési mélységét, a dűbelhosszt helyesen kell megválasztani nem elfelejtve az esetleges meglévő vakolat és a ragasztó vastagságát! Vázkerámia téglá csak éles, méretpontos karáthegeű fúróval fúrható, a fúrógépen az ütőerő minimálisra való csökkentésével. Nem engedhető meg, hogy a vékony kerámiacellák beszakadjanak.

A következő fázisban az EPS lapokat össze kell csiszolni, hogy a lapok mérettoleranciájából és a kivitelezési pontatlanságból eredő síkfogasság eltűnjön. A felület becsiszolása után el kell helyezni ragasztóba ágyazva az élvédő és egyéb kiegészítő profilokat.

Az elkészített EPS felületet ragasztó tapaszba ágyazott üvegszövet hálóval kell megerősíteni, kérgesíteni. Ez a munkafolyamat fokozottan érzékeny az időjárási körülményekre. A kérgesítés ideje és a ragasztótapaszkötésének ideje alatt (1–3 nap időjárástól függően) a felület nem hűlhet +5 °C alá, nem száradhat ki hirtelen (ezért +25 °C felett vagy szélben nem, vagy csak kiegészítő intézkedések mellett szabad munkát végezni). A kérgesítéshez, akárcsak az EPS lapok ragasztásához szintén a MASTERFIX® PRO vagy a Falfix Plus anyagok használhatóak. A megfelelően bekevert anyagot 20–30 percen belül fel kell használni, a vékony rétegben (2–3 mm) felhordott anyag a nyitott időnek megfelelően 10–15 percig kenhető, dolgozható össze. Először az EPS felületre kell a ragasztót minimum 3 kg/m² mennyiségben, egyenletesen felhordani (ehhez 6 mm-es fogas glettvas ajánlott), majd a friss tapaszba kell az üvegszövet hálót beá-

HOMLOKZATI HŐSZIGETELÉS

4 MASTERPLAST GROUP INTERNATIONAL

gyazni úgy, hogy a hálók között 10 cm-es átfedés legyen. Az üvegszövet háló rácsosztásán keresztül átjött anyagot kell simára glettelni. Szükség szerint a felületet át kell még egy réteggel glettelni, illetve csiszolni.

A kéreg megkötése és kiszáradása után a színvakolat felhordása előtt a felületet alapozni kell. Érzékeny színek és gördülőszemcsés struktúra esetében ajánlott a színazonos Coramix vagy CORATREND® alapozó használata. A színvakolat felhordása előtt az alapozónak meg kell száradnia. A vékonyvakolat lehet akril vagy szilikon bázisú. A szilikon nagy előnye, hogy jobb a páraáteresztése, a vizet taszítja, öntisztuló felületet ad. Élénk homlokzatszín, forgalmas utak mellett mindenképpen szilikonvakolat ajánlott vagy a vízlepergető adalékot tartalmazó CORATREND® vakolat. A vékonyvakolat kapható kapart struktúrával, 1,5 vagy 2 mm-es szemcsenagyságban, illetve gördülőszemcsés struktúrában, 2 mm-es szemcsenagyságban. A választott struktúrától és a bedolgozás módjától függően, eltérő stílusú felületet kaphatunk. A színvakolat kiválasztásánál tisztában kell lennünk azzal, hogy nagy felületen a színek sokszor másképpen mutatnak, mint kis méretben, valamint a struktúra okozta árnyékhataás is más színhatást hozhat ki. A szín-mintákon, színekártyán megadott minták minden esetben tájékoztató jellegűek, árnyalatnyi eltérés megengedett. Ugyan a színvakolat gyártása nagyon pontos és szigorú technológia, de a vakolat bedolgozása előtt az alábbi feladatokat el kell végezni:

- Egy homlokzatra csak egy gyártási sorozatból (vödrön jelölve) származó anyagot lehet felhordani, ha ez nem megoldható, akkor a különböző vödrökben levő anyagot össze kell keverni.
- A vödrök fedelére esetlegesen felrakódott vakolatot vissza kell kaparni a vödörbe.
- A színvakolatot vödörként 0,5–2,5 dl vízzel hígítani lehet, az időjárástól, a hozzáadott pigment mennyiségétől és az aljzat nedvszívó képességétől függően. Minden vödörhöz azonos mennyiségű vizet kell hozzáadagolni, majd lassú fordulatszámú keverővel teljesen összekeverni.
- Az összekevert vakolatok színét, állagát szemre össze kell hasonlítani, ha érezhető eltérés van, akkor vagy a teljes mennyiséget össze kell keverni vagy az anyagot nem szabad felhasználni!

A vékonyvakolat felhordása és eldolgozása szintén nagyon érzékeny az időjárásra, meleg szeles időben minőségi munka nem végezhető. Optimális a szélcsendes 15–25 °C közötti hőmérséklet. 25–30 °C között csak szélcsendes időben árnyékos felületen végezhető színezés. A hideg, párás idő (10 °C-nál 75 %-os páratartalom felett) káros lehet az anyag fizikai tulajdonságaira, illetve a felhordott színvakolat struktúrájának kialakítása és a vakolat réteg szilárdulásának ideje meghosszabbodhat. A friss felületet védjük a széltől, erős napsütéstől és esőtől, állványhálóval történő árnyékolással.

A lábazat szigetelését a fentiekben leírtakhoz hasonlóan kell végezni, de EPS helyett csak érdesített felületű XPS lemez alkalmazható. Nem fűtött alagsor vagy pince esetén minimum 5 cm-es XPS javasolt, ha a lábazat mögött fűtött tér van, akkor a szigetelés vastagságát növelni kell. Meglevő járdára a lábazatszigetelés közvetlenül nem ültethető, a járda és a szigetelés között 1cm-es hézagot kell hagyni, melyet duzzadó habszalaggal kell kitölteni. A lábazati indító-sín és a lábazatszigetelés csatlakozási hézagát szintén habszalaggal kell kitölteni.

A lábazati vonalban a nedvességnek és fagynak jól ellenálló lábazati márványvakolatot kell használni. A lábazati márványvakolat alá szintén szükséges alapozó. Ha olyan színt választottunk, amelyben nincsenek fehér márvány-szemcsék, akkor színazonos alapozót használjunk. Mivel a lábazatvakolat nem tartalmaz pigmenteket, hanem színes márványszemcséket, ezért a gyártási számokra fokozottan kell figyelni, a bedolgozásnál törekedni kell az egyenletes felhordásra 4–5 kg/m². A lábazatvakolatot felhasználás előtt hígítani nem kell, de lassú fordulatszámú keverővel alaposan össze kell keverni. A lábazatvakolat térhálósodása (kb. 72 óra) akkor tökéletes, ha nem éri csapadék, ha a hőmérséklet nem csökken 10 °C alá 75 %-os páratartalom mellett. A felhordás ideje és az azt követő 6 órában nem érheti huzat, erős napsütés illetve 30 °C-nál nagyobb hőmérséklet.

Jelmagyarázat



Állítva tárolandó



Fedett száraz helyen, nedvességtől védetten



Napfénytől, sugárzó hőtől védetten



Termékismertető



Műszaki és biztonsági adatlap



CE jel



Fagyveszélyes



Felhasználható: a gyártástól számított 12 hónapon belül

HOMLOKZATI HŐSZIGETELÉS

MASTERPLAST GROUP INTERNATIONAL 5



üvegszövet háló

Anyaga: alkáliálló üvegszövet

Felhasználási területe: THERMOMASTER® homlokzati hőszigetelés kéregerősítő hálójá, kent szigetelések erősítő hálójá

Anyagszükséglete: 1,1 m²/ nettó m²

Típusai: 125, 145, és 160 g/m²

Szakítóerő öregítés után hossz/kereszt:

VERTEX R-96 (125 g) = 1100/900 N/5 cm

VERTEX R-117 (145 g) = 1500/1200 N/5 cm

VERTEX R-131 (160 g) = 1500/1500 N/5 cm

Vonatkozó előírás: VERTEX R-117 és R-131 megfelel az ETAG 004

és az EN 13499 szabvány követelményeinek

Szövet fajtája	Kiszerezés	Cikkszám
VERTEX R-96 (125 g)	1,1 m×50 m=55 m ²	0101-096WH055
VERTEX R-117 (145 g)	1,1 m×50 m=55 m ²	0101-117WH055
VERTEX R-131 (160 g)	1,1 m×50 m=55 m ²	0101-131WH055



üvegszövet háló

Anyaga: alkáliálló üvegszövet

Felhasználási területe: THERMOMASTER® homlokzati hőszigetelés kéregerősítő hálójá, kent szigetelések erősítő hálójá

Anyagszükséglete: 1,1 m²/nettó m²

Típusai: 125, 145, és 160g/m²

Szakítóerő öregítés után hossz/kereszt:

MASTERNET® A-125 = 800/1050 N/5 cm

MASTERNET® A-145 = 1100/1450 N/5 cm

MASTERNET® A-160 = 1250/1800 N/5 cm

Vonatkozó előírás: MASTERNET® A-145 és A-160 megfelel az ETAG 004

követelményeinek

Szövet fajtája	Kiszerezés	Cikkszám
MASTERNET® A-125	1 m×50 m=50 m ²	0102-125WH000
MASTERNET® A-145	1 m×50 m=50 m ²	0102-145WH000
MASTERNET® A-160	1 m×50 m=50 m ²	0102-160WH000



HOMLOKZATI HŐSZIGETELÉS

6 MASTERPLAST GROUP INTERNATIONAL



Anyaga: expandált polisztirol

Felhasználási területe: homlokzati hőszigetelő rendszerek EPS hőszigetelése, nedvességtől védett felületre

Anyagszükséglete: 1,02 m²/nettó m²

Típusa: EPS EN 13163 T2-L2-W2-S2-P4-BS125-CS(10)80-DS(N)2-DS(70)1-TR150

Nyomószilárdsága: 80 kPa

Jelölése: Piros csík

Éghetősége: az EN 13501-1 osztályba sorolása alapján a termék az

Euroclasse E osztályba tartozik

Vonatkozó előírás: EN 13499, EN 13163 és MSZ 7573

Vastagság	Kiszerezés	Cikkszám
2 cm	0,24 m ³ /bála, 24 db/bála	0501-08002000
3 cm	0,24 m ³ /bála, 16 db/bála	0501-08003000
4 cm	0,24 m ³ /bála, 12 db/bála	0501-08004000
5 cm	0,25 m ³ /bála, 10 db/bála	0501-08005000
6 cm	0,24 m ³ /bála, 8 db/bála	0501-08006000
7 cm	0,245 m ³ /bála, 7 db/bála	0501-08007000
8 cm	0,24 m ³ /bála, 6 db/bála	0501-08008000
10 cm	0,25 m ³ /bála, 5 db/bála	0501-08010000
12 cm	0,24 m ³ /bála, 4 db/bála	0501-08012000

További vastagságban egyedi szállítási határidővel rendelhető.



NOBASIL FKD (TF) homlokzati kőzetgyapot



Ásványgyapot hőszigetelő tábla

Anyaga: műgyanta kötésű kőzetgyapot szálakból készült, teljes keresztmetszetében hidrofóbizált (víztaszító) lemez.

Alkalmazási területe: Vakolt homlokzati hőszigetelő rendszerek szálás hő-, zaj- és tűzvédelmi szigetelése, tartós nedvességtől védett helyen beépítve.

Szabványos típusjelölés:

MW-EN 13162 - T5 - DS(TH) - CS(10)40 - TR15 - WS - WL(P) - MU1,4

Testsűrűség: 20-50 mm, 150 kg/m³, 60-160 mm, 140 kg/m³

Deklarált hővezetési tényező (λ_D): 0,039 W/mK

Éghetőségi osztály: A1

Nyomószilárdság (10%-os összenyomódásnál): 40 kPa (40–160 mm)

Húzószilárdság: 15 kPa (40–160 mm)

Páradiffúziós ellenállási szám (μ): 1,4

Táblaméret: 600 x 1000 mm

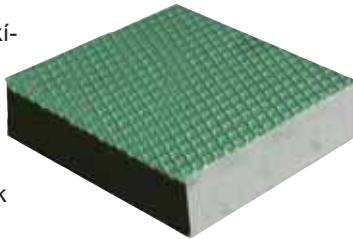
	Vastagság	Kiszerezés	Cikkszám
NOBASIL FKD kőzetgyapot	2 cm	7,2 m ²	0519-FKD02000
NOBASIL FKD kőzetgyapot	5 cm	3 m ²	0519-FKD05000
NOBASIL FKD kőzetgyapot	6 cm	2,4 m ²	0519-FKD06000
NOBASIL FKD kőzetgyapot	8 cm	1,8 m ²	0519-FKD08000
NOBASIL FKD kőzetgyapot	10 cm	1,8 m ²	0519-FKD10000

Egyedi szállítási határidővel rendelhető.

HOMLOKZATI HŐSZIGETELÉS

MASTERPLAST GROUP INTERNATIONAL 7

Styrodur® 2800 C



Anyaga: extrudált polisztirol

Felhasználási területe: homlokzati hőszigetelő rendszerek érdesített felületű, egyenes élkialakítású XPS hőszigetelése, akár nedvességnek kitett függőleges felületre (pl: épületlábazat)

Anyagszükséglete: 1,02 m²/nettó m²

Típusa: XPS EN 13164 T1-CS(10/Y)200-DS(TH)-DLT(2)5-CC(2/1,5/50)100-MU200-TR200

Nyomószilárdsága: 200–300 kPa

Éghetősége: az EN 13501-1 osztályba sorolása alapján a termék az Euroclasse E osztályba tartozik

Vonatkozó előírás: EN 13164, EN 13499

Vastagság	Kiszerezés	Cikkszám
2 cm	0,300 m ³ /bála, 20 db/bála	0510-28002000
3 cm	0,315 m ³ /bála, 14 db/bála	0510-28003000
4 cm	0,300 m ³ /bála, 10 db/bála	0510-28004000
5 cm	0,300 m ³ /bála, 8 db/bála	0510-28005000
6 cm	0,315 m ³ /bála, 7 db/bála	0510-28006000
8 cm	0,300 m ³ /bála, 5 db/bála	0510-28008000
10 cm	0,300 m ³ /bála, 4 db/bála	0510-28010000
12 cm	0,360 m ³ /bála, 4 db/bála	0510-28012000



MASTERFIX PRIMER univerzális alapozó

Anyaga: folyékony műanyag diszperzió

Felhasználási területe: aljzatok nedvszívó képességének csökkentésére, tapadás növelésére. Hidegburkolati ragasztók, önterülők és vakolatok alapozására

Anyagszükséglete: a tömény alapozóból 1–1,5 dl/m²

Hígítás: az aljat nedvszívó képességétől függően max 1:3 arányig lehet hígítani

Felhasználási hőmérséklet: +5 – +25 °C (25 °C felett kiegészítő intézkedések mellett)

Száradási idő: 2-6 óra



Kiszerezés	Cikkszám
1 literes műanyag kannában	0103-10001001
5 literes műanyag kannában	0103-10001005



MASTERFIX PRO homlokzati ragasztó

Anyaga: felhasználásra kész, műgyanta adalékos cementkötésű ragasztóhabarcs

Felhasználási területe: homlokzati hőszigetelő rendszerek EPS és XPS szigetelő lapjainak ragasztására, és üvegszövet-háló ágyazására

Anyagszükséglete: ragasztás 2,5–4 kg/m², kérgesítés min. 3 kg/m²

Felhasználási hőmérséklet: +5 – +25°C (25°C felett kiegészítő intézkedések mellett)

Tapadószilárdsága: EPS-hez 120kPa

Nyitott idő: 20 perc

Felhasználható: bekeverést követő 20 perc

Vonatkozó előírás: ETAG 004, EN 13499



Kiszerezés	Cikkszám
25 kg-os zsák (1050 kg/raklap)	0103-01111025



HOMLOKZATI HŐSZIGETELÉS

8 MASTERPLAST GROUP INTERNATIONAL



Anyaga: felhasználásra kész, műgyanta adalékos cementkötésű ragasztóhabarcs magas páraáteresztő képességgel.

Felhasználási területe: homlokzati hőszigetelő rendszerek kőzetgyapot szigetelő lapjainak ragasztására, és üvegszövet-háló ágyazására

Anyagszükséglete: ragasztás teljes felületű ragasztásnál (lamellás kőzetgyapot) 7–9 kg/m², 40%-os felületű ragasztásnál 4–5 kg/m² kérgesítés min. 6 kg/m²

Felhasználási hőmérséklet: +5 – +25 °C (25 °C felett kiegészítő intézkedések mellett)

Tapadószilárdsága: kőzetgyapothoz min 80 kPa

Nyitott idő: 10 perc

Felhasználható: bekeverést követő 20 perc

Vonatkozó előírás: ETAG 004, EN 13499



Anyaga: felhasználásra kész, műgyanta adalékos cementkötésű ragasztóhabarcs

Felhasználási területe: homlokzati hőszigetelő rendszerek EPS és XPS szigetelő lapjainak ragasztására, üvegszövet-háló ágyazására

Anyagszükséglete: ragasztás 2,5–4 kg/m², kérgesítés min. 3 kg/m²

Felhasználási hőmérséklet: +5–25 °C (25 °C felett kiegészítő intézkedések mellett)

Tapadószilárdsága: EPS-hez 150kPa

Nyitott idő: 15 perc

Felhasználható: bekeverést követő 30 perc

Vonatkozó előírás: ETAG 004, EN 13499



Anyaga: folyékony műanyag diszperzió, fehér homlokzatfesték és ásványi töltőanyag

Felhasználási terület: CORATREND® színvakolat színeiben színezhető, nagy fedőképességű alapozó az aljzat nedvszívó képességének csökkentésére, vakolat tapadásának növelésére

Anyagszükséglet: 1,6–2 dl/m²

Hígítás: az aljzat nedvszívó képességétől függően max 2:1 arányban vízzel

Felhasználási hőmérséklet: 5–25 °C között (25 °C felett kiegészítő intézkedés szükséges)

Száradási idő: 2–6 óra

Tárolása: 5–25 °C között fedett, naptól és sugárzó hőtől védett helyen 18 hónapig



Kiszerelés	Cikkszám
8 és 16 l-es vödörben	0179-0.....



HOMLOKZATI HŐSZIGETELÉS

MASTERPLAST GROUP INTERNATIONAL 9



Anyaga: Sztírol akrilát diszperzió nagy értékű ásványi töltőanyaggal, hidrofóbizáló, vízlepergető adalékkal.

Tulajdonságai: nagy színválasztékban színezhető, rendkívül színtartós, UV álló, öntisztuló, vízlepergető felülettel. Gomba és penészgátló adalékkal. Rendkívül rugalmas és nagy tapadó képességű.

Felhasználási terület: THERMOMASTER® vagy más EPS homlokzati hőszigetelő rendszerek vékonyvakolatoként, illetve legalább 3 hónapos hagyományos vakolatok színvakolatoként a lábazatvonal felett függőleges felületre kül- és beltérben egyaránt

Anyagszükséglet:

- Kapart 1,5 mm-es: 2,2–2,5 kg/m²
- Kapart 2 mm-es: 2,8–3 kg/m²
- Gördülő 2 mm-es: 2,8–3 kg/m²

Felhasználási hőmérséklet: 5–25 °C között (25 °C felett kiegészítő intézkedés szükséges)

Szilárdulási idő: 12–24 óra (hőmérséklettől és páratartalomtól függően)

Tárolása: 5–25 °C között fedett, naptól és sugárzó hőtől védett helyen 18 hónapig

Kiszerelés: 25 kg-os vödörben



	Cikkszám
Kapart – 1,5 mm	0171-1...
Kapart – 2 mm	0171-2...
Gördülőszemcsés – 2 mm	0172-2...



Különleges minőségű, kiváló időjárásállóságú, magas színtartósságú termék. A festékbevonat tartós, rugalmas, esztétikus, a Coratrend színkártya (981 szín) színeiben kapható.

Alkalmazási terület: Épülethomlokzatok, vakolt-, beton és gipszfelületek festésére alkalmas bel- és kültérben.

Felületi megjelenés: matt fehér/színes

Száradási idő: 20 °C és 50 %-os páratartalom mellett 4 óra

Tárolás: naptól és fagytól védett helyen 5–25 °C-on

Minőségét megőrzi: 24 hónapig

Javasolt rétegszám: 1–2

Hígíthatóság: max. 5 % vízzel

Kiadósság: 2,2–2,5 m²/liter 2 rétegben, a felület minőségétől függően

Összetétel: Műanyagdiszperzió, pigment, kalcium-karbonát, festékadditív, víz

Mennyiség: Logisztika adja meg, milyen kiszereléssel tartjuk/adjuk: 16 vagy 8 liter/kanna



Kiszerelés	Cikkszám
8 és 16 l-es vödörben	0181-...



HOMLOKZATI HŐSZIGETELÉS

10 MASTERPLAST GROUP INTERNATIONAL



Coratrend homlokzatfesték, egyéb bel- és kültéri festék mélyalapozója ásványi felületen.
Alkalmazási terület: Épülethomlokzatok, vakolt- és betonfelületek mélyalapozására alkalmas, bel- és kültérben. A mélyebb pórusokba szívódva megszilárdítja a felületet és egyenletes nedvszívást biztosít.
Száradási idő: 20°C és 50%-os páratartalom mellett 10-12 óra, a felület nedvszívó képességétől függően.
Tárolás: naptól és fagytól védett helyen: 5-25°C-on,
Minőségét megőrzi: 12 hónapig
Javasolt rétegszám: 1-2
Hígíthatóság: max. 50-100% vízzel
Kiadósság: 8–13 m²/liter 1 rétegben, a felület szívóképességétől függően



Kiszerezés	Cikkszám
5 l-es vödörben	0189-...



Anyaga: folyékony műanyag diszperzió, fehér homlokzatfesték és töltőanyag
Felhasználási területe: Coramix színvakolat színeiben színezhető, nagy fedőképességű alapozó Coramix színvakolat alá, az aljzat nedvszívó képességének csökkentésére, tapadás növelésére.
Anyagszükséglete: a tömény alapozóból 2–3 dl/m²
Hígítás: az aljzat nedvszívó képességétől függően max 1:0,5 arányig (1 rész alapozó – 0,5 rész víz) lehet hígítani
Felhasználási hőmérséklet: +5–25 °C (25 °C felett kiegészítő intézkedések mellett)
Száradási idő: 4–6 óra



Kiszerezés	Cikkszám
5 kg	0159-00005005
25 kg	0159-00000025



HOMLOKZATI HŐSZIGETELÉS

MASTERPLAST GROUP INTERNATIONAL 11



Anyaga: szilikon műgyanta kötőanyagú, pasztikus, színezhető fehér bázisú kapart vagy dörzsölt struktúrájú vékonyvakolat.
Felhasználási területe: THERMOMASTER® vagy más EPS, illetve közetgyapot homlokzati hőszigetelő rendszer, illetve hagyományos cement és mészvakolat színes vékonyvakolata bel és kültérben, lábazatvonal felett.
Anyagszükséglete: struktúrájától és szemcsemérettől függően:
• Szilikon kapart 1,5 mm: 2,2–2,5 kg/m²
• Szilikon kapart 2,0 mm: 2,5–2,8 kg/m²
• Szilikon dörzsölt 1,5 mm: 2,5–2,8 kg/m²
• Szilikon dörzsölt 2,0 mm: 2,8–3,0 kg/m²
Tulajdonságai: páraáteresztő, vízlepergető, rugalmas, eső és UV álló, nagy tapadó képességű
Felhasználási hőmérséklet: +10–25 °C (25 °C felett és 15 °C alatt kiegészítő intézkedések mellett)
Szilárdulási idő: 24 óra (20 °C és 65 % páratartalom)



Cikkszám			
Kapart, 1,5 mm	0161-1.....	Gördülőszemcsés 1,5 mm	0162-1.....
Kapart 2 mm	0161-2.....	Gördülőszemcsés 2 mm	0162-2.....



Anyaga: műgyanta kötőanyagú, pasztikus, színes márványszemcsékből álló lábazatvakolat.
Felhasználási területe: XPS lábazati hőszigetelő rendszer vagy hagyományos fagyálló cementvakolat felület lábazati vakolata
Anyagszükséglete: 4-5 kg/m²
Tulajdonságai: rugalmas, csapóeső, fagy és UV álló, nagy tapadó képességű
Felhasználási hőmérséklet: +10–25 °C (25 °C felett kiegészítő intézkedések mellett, páratartalom max. 75 %)
Szilárdulási idő: 72 óra (20 °C és 65 % páratartalom)



Kiszerezés	Cikkszám
23 kg	0123-003...



HOMLOKZATI HŐSZIGETELÉS

12 MASTERPLAST GROUP INTERNATIONAL



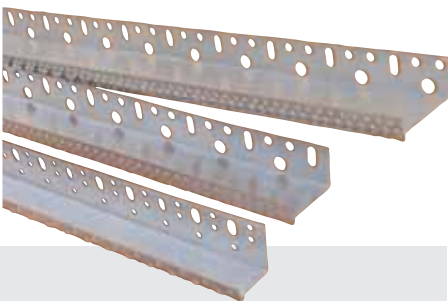
UZ lábazati indító profil



Anyaga: alumínium

Felhasználási területe: homlokzati hőszigetelő rendszerek indító profilja, perforált vízzel.

Kiegészítő termékek: profiltoldó-elem, lábazati műanyag ék, beütőékes tipli, duzzadó habszalag



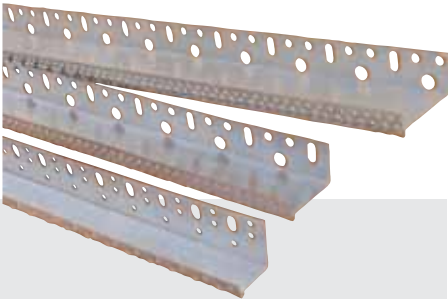
UL lábazati indító profil



Anyaga: alumínium

Felhasználási területe: homlokzati hőszigetelő rendszerek indító profilja, perforált vízzel.

Kiegészítő termékek: profiltoldó-elem, lábazati műanyag ék, beütőékes tipli, duzzadó habszalag



HOMLOKZATI HŐSZIGETELÉS

MASTERPLAST GROUP INTERNATIONAL 13



D dübel



Anyaga: polietilén tárcsás dübel műanyag beütő szeggel

Felhasználási területe: hőszigetelő lapok mechanikus rögzítésére

Anyagszükséglete: alkalmazástechnika szerint 4–6–8–12 db/m²

Típusai: 10 mm-es furatátmérő, 70–90–110–120–140–160 mm-es hossz

Kihúzóerő betonban és tömör téglában (tervezési érték):

0,12 kN rögzítési mélység 40mm

Kihúzóerő vázkerámiában (tervezési érték):

0,08 kN rögzítési mélység 50mm



D PLUS



Anyaga: polipropilén tárcsás dübel műanyag beütő szeggel

Felhasználási területe: hőszigetelő lapok mechanikus rögzítésére

Anyagszükséglete: alkalmazástechnika szerint 4–6–8–12 db/m²

Típusai: 10 mm-es furatátmérő, 90–110–130–150–170–190 mm-es hossz

Kihúzóerő betonban és tömör téglában (tervezési érték):

0,18 kN rögzítési mélység 40mm

Kihúzóerő vázkerámiában (tervezési érték):

0,09 kN rögzítési mélység 50mm



HOMLOKZATI HŐSZIGETELÉS

14 MASTERPLAST GROUP INTERNATIONAL



D-H hőhidmentes tárcsás dűbel fém beütőszeggel

Anyaga: polipropilén dűbel, hőhidmentes fém beütő szeggel

Felhasználási területe: hőszigetelő lapok mechanikus rögzítésére, nagy igénybevétel-re

Anyagszükséglete: alkalmazástechnika szerint 4–6–8–12 db/m²

Típusai: 8 mm-es furatátmérő, 90–110–130–150–170–190 mm-es hossz

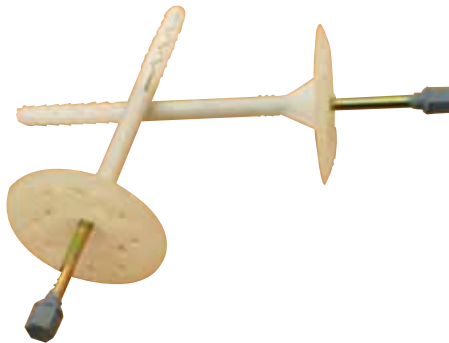
Kihúzóerő betonban és tömör téglában (tervezési érték):

0,3 kN rögzítési mélység 40 mm

Kihúzóerő vázkerámiában (tervezési érték):

0,18 kN rögzítési mélység 50 mm

Vonatkozó előírás: ETAG 004



Név	Kiszerelés	Cikkszám
THERMOMASTER® D-H 8/90 mm	250 db/doboz	0118-00090250
THERMOMASTER® D-H 8/110 mm	250 db/doboz	0118-00110250
THERMOMASTER® D-H 8/130 mm	250 db/doboz	0118-00130250
THERMOMASTER® D-H 8/150 mm	250 db/doboz	0118-00150250
THERMOMASTER® D-H 8/170 mm	250 db/doboz	0118-00170250
THERMOMASTER® D-H 8/190 mm	250 db/doboz	0118-00190250



D-WM dűbeltárcsa fa- és fémlemezhez

Anyaga: műanyag dűbeltárcsa

Felhasználási területe: hőszigetelő lapok mechanikus rögzítésére szolgál önmetsző vagy facsavarral, gyorsházak OSB, forgácslap vagy fémlemez falfelületre

Anyagszükséglete: alkalmazástechnika szerint 8–12 db/m²

Kapcsolódó termék: gyorscsavar fához



Kiszerelés	Cikkszám
100 db/doboz	0116-00010100



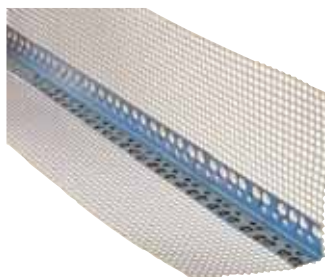
ALU élvédő üvegszövet hálóval

Anyaga: alumínium, alkáliálló üvegszövet hálóval társítva

Felhasználási területe: pozitív sarkok élvédelmére szolgál, glettanyagba rögzítve a hálózás előtt kell elhelyezni.

Előnye: a gyárilag társított háló miatt nem kell áthajtani rajta az üvegszövet hálót, gyorsítja a munkát

Típus: 10+10 cm hálóval, 10+15 cm hálóval, ALU-L 7+7 cm hálóval



Típus	Kiszerelés	Cikkszám
THERMOMASTER® ALU-L 7+7	2,5 m × 50 db=125 m/köteg	0105-07070000
THERMOMASTER® ALU 10+10	2,5 m × 50 db=125 m/köteg	0105-10100000
THERMOMASTER® ALU 10+15	2,5 m × 50 db=125 m/köteg	0105-10150000



HOMLOKZATI HŐSZIGETELÉS

MASTERPLAST GROUP INTERNATIONAL 15



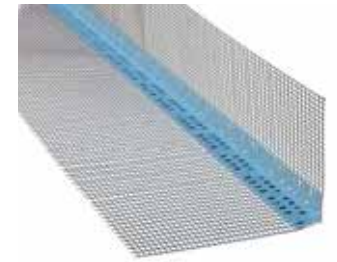
PVC élvédő üvegszövet hálóval

Anyaga: PVC, alkáliálló üvegszövet hálóval társítva

Felhasználási területe: pozitív sarkok élvédelmére szolgál, glettanyagba rögzítve a hálózás előtt kell elhelyezni.

Előnye: a gyárilag társított háló miatt nem kell áthajtani rajta az üvegszövet hálót, gyorsítja a munkát

Típus: 10+10 cm vagy 10+15 cm hálóval



Típus	Kiszerelés	Cikkszám
THERMOMASTER® PVC 10+10	2,5 m × 50 db=125 m/köteg	0107-10100000
THERMOMASTER® PVC 10+15	2,5 m × 50 db=125 m/köteg	0107-10150000

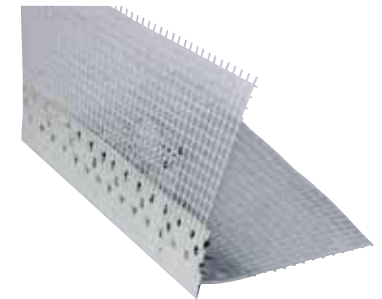


PVC-B hálós balkonprofil

Anyaga: PVC, alkáliálló üvegszövet hálóval társítva

Felhasználási területe: erkélylemez aló éleinel, ablak szemöldököknél vízorros PVC profil.

Előnye: Megakadályozza a csapadékvíz vízszintes visszafolyását, a vakolat átázását, feltáskásodását.



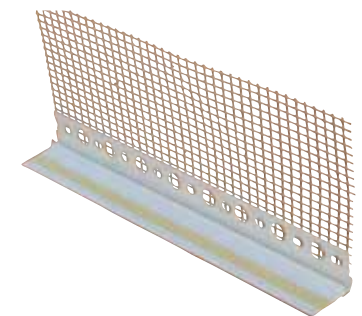
Hossz	Kiszerelés	Cikkszám
2,5 m	2,5 m × 20 db=50 m/köteg	0109-00250000



W-PROF hálós ablakcsatlakozó profil

Anyaga: Üvegszövet hálóval társított, öntapadó csíkokkal ellátott PVC profil.

Felhasználási terület: Homlokzati hőszigetelő rendszerek és nyílászárók mellett repedés- és vízmentes kapcsolatot biztosító elem, amit a nyílászáró tokszerkezetéhez a profil hátoldalán lévő rugalmas és vízzáró öntapadó csíkkal rögzítünk. Az üvegszövet hálós rész ráhajtható a hőszigetelésre és annak hálójával összeglettelhető, míg az elem letörhető részén lévő ragasztócsík tartja meg a nyílászáró vakolás közbeni védelmét szolgáló építési fóliát. Glettelés és vakolás után a védőfólia ezzel a lepattintható résszel együtt könnyen eltávolítható, és a fólia lera-gasztása nem hagy nyomot a tok felületén. Használata különösen ajánlott fa nyílászárók esetében vagy igényes kivitelezőknek.



Hossz	Csomagolás	Cikkszám
2,5 m	2,5 m × 20 db = 50 m/köteg	0112-00250000



EJOT® IDK-T dübel

Anyaga: polietilén tárcsás dübel, üvegszál erősítésű műanyag beütő szeggel
Felhasználási területe: hőszigetelő lapok mechanikus rögzítésére, közepes igénybevételre
Anyagszükséglete: alkalmazástechnika szerint 4–6–8–12 db/m²
Típusai: 8 mm-es furatátmérő, 75–95–115–135–155 mm-es hossz
Kihúzóerő betonban és tömör téglában (tervezési érték):
0,27 kN rögzítési mélység 30 mm
Kihúzóerő vázkerámiában (tervezési érték):
0,15 kN rögzítési mélység 35 mm

Hossz	Csomagolás	Cikkszám
75 mm	200 db/doboz	0114-00075000
95 mm	200 db/doboz	0114-00095000
115 mm	200 db/doboz	0114-00115000
135 mm	200 db/doboz	0114-00135000
155 mm	200 db/doboz	0114-00155000
175 mm	200 db/doboz	0114-00175000

EJOT® TID-T dübel

Univerzális, acél beütőszeges dübel beton, üreges és tömör téglafalazatokra. Hőhídcsökkentett fejkialakítású. Villámgyors beütő szerelést tesz lehetővé, beütőszege színes, ahol a fej színe a dübelhosszra utaló jelzés is egyben.
Felhasználási területe: EPS és kőzetgyapot hőszigetelő lapok mechanikus rögzítésére, nagy igénybevételre.
Anyagszükséglet: alkalmazástechnika szerint 4–8–12 db/m²
Típusok: 8 mm-es furatátmérő 75–95–115–135–155–175–195–215–235–255–275–295 mm-es hossz.
Kihúzóerő betonban és tömör téglában (tervezési érték):
0,27 kN, rögzítési mélység 25 mm
Kihúzóerő vázkerámiában:
0,15 kN, rögzítési mélység 25 mm

Hossz	Csomagolás	Cikkszám
115 mm	200 db/doboz	0114-10115000
135 mm	200 db/doboz	0114-10135000
155 mm	200 db/doboz	0114-10155000
175 mm*	100 db/doboz	0114-10175000
195 mm*	100 db/doboz	0114-10195000
215 mm*	100 db/doboz	0114-10215000
235 mm*	100 db/doboz	0114-10235000

*Egyedi szállítási határidővel rendelhető

EJOT® Lábazati profiltoldó elem

Anyaga: műanyag
Felhasználási területe: lábazati indító profilok toldásánál, sarkoknál biztosítja a sáktartást

Szélesség	Csomagolás	Cikkszám
30 mm	100 db/doboz	0111-03000000

EJOT® Lábazati műanyag ék

Anyaga: műanyag
Felhasználási területe: lábazati indító profilok egyenletes felfekvését biztosítja egyenetlen falfelületen.
Jelölése: 3 mm-es zöld, 5 mm-es sárga, 10 mm-es világoskék

Szélesség	Csomagolás	Cikkszám
3 mm	100 db/doboz	0112-03000000
5 mm	100 db/doboz	0112-05000000
10 mm	100 db/doboz	0112-10000000

MASTERPROFIL® ALU élvédő

Anyaga: alumínium
Felhasználási területe: pozitív sarkok élvédelmére szolgál, glettanyagba rögzítve a hálózás előtt kell elhelyezni.
Típus: normál és light típusban, 2–2,5–3 m hosszban

Típus	Csomagolás	Cikkszám
MASTERPROFIL® ALU 12×24 2 m	2 m×50 db=100 m/köteg	0104-12200100
MASTERPROFIL® ALU 12×24 2,5 m	2,5 m×50 db=125 m/köteg	0104-12250125
MASTERPROFIL® ALU 12×24 3 m	3 m×50 db=150 m/köteg	0104-12300150
MASTERPROFIL® ALU 24×24 2 m	2 m×50 db=100 m/köteg	0104-24200100
MASTERPROFIL® ALU 24×24 2,5 m	2,5 m×50 db=125 m/köteg	0104-24250125
MASTERPROFIL® ALU 24×24 3 m	3 m×50 db=150 m/köteg	0104-24300150
MASTERPROFIL® ALU-L	2 m×50 db=100 m/köteg	0104-20200100
MASTERPROFIL® ALU-L	2,5 m×50 db=125 m/köteg	0104-20250125
MASTERPROFIL® ALU-L	3 m×50 db=150 m/köteg	0104-20300150
MASTERPROFIL® ALU 135°	2 m×50 db=100 m/köteg	0104-35200100
MASTERPROFIL® ALU 135°	2,5 m×50 db=125 m/köteg	0104-35250125
MASTERPROFIL® ALU 135°	3 m×50 db=150 m/köteg	0104-35300150

A MASTERPROFIL® ALU 135° egyedi szállítási határidővel rendelhető.

MASTERPROFIL® PVC élvédő

Anyaga: PVC
Felhasználási területe: pozitív sarkok élvédelmére szolgál, glettanyagba rögzítve a hálózás előtt kell elhelyezni.

Típus	Csomagolás	Cikkszám
MASTERPROFIL® PVC 2,5 m	2,5 m×20 db=50 m/köteg	0106-00250000



PVC ívesíthető élvédő

Anyaga: PVC

Felhasználási területe: íves pozitív sarkok, boltívek élvédelmére szolgál, glettanyagba rögzítve a hálózás előtt kell elhelyezni.



Hossz	Kiszerezés	Cikkszám
MASTERPROFIL® PVC-FLEX 2,5 m	2,5 m×20 db=50 m/köteg	0108-00250000

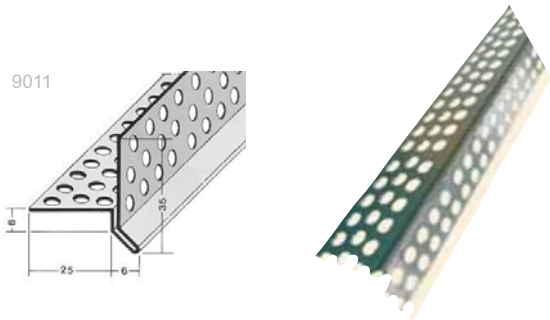


9011 – Vízorr profil ALU

Anyaga: alumínium

Felhasználási területe: erkélylemezek alsó éleinél, ablak szemöldököknél vízorros alu élvédő.

Előnye: Megakadályozza a csapadékvíz vízszintes visszafolyását, a vakolat átázását, feltáskásodását.



Típus	Packaging	Cikkszám
9011	2,5 m×20 db/köteg	0109-19011000

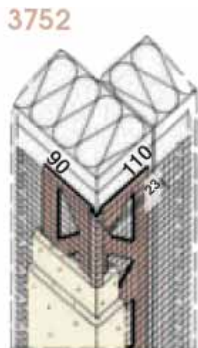


3752 – Élben hajlítható hálós PVC élvédő

Anyaga: PVC, alkáliálló üvegszövet hálóval társítva

Felhasználási területe: 45–180°-os külső falsarkok élképzésére

Előnye: tekercses kiszerezés miatt jól szállítható, nincsen toldás, univerzálisan alkalmazható legtöbb falsark nyílászöghöz.



Típus	Csomagolás	Cikkszám
3752	50 m/tekercs	0108-13752000

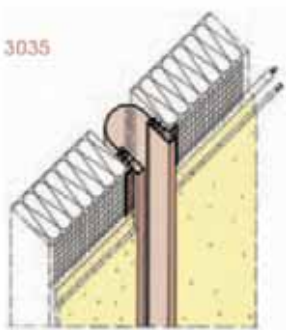


3035 – Faldilatációs hálós profil PVC

Anyaga: PVC, közepén rugalmas szalaggal, alkáliálló üvegszövet hálóval társítva

Felhasználási területe: homlokzati hőszigetelő rendszer faldilatációs profilja ±5 mm-es mozgásra.

Előnye: a hálós profilokhoz hasonlóan a polisztirol felületére kell ragasztani, a polisztirol vastagságától függetlenül alkalmazható



Típus	Kiszerezés	Cikkszám
3035	2,5 m/db	0121-13035000



Beütőékes dübel

Anyaga: műanyag lencsefejú dübel, fém beütő csavarral

Felhasználási területe: lábazati indító profilok rögzítésére 30 cm-ként. Rögzítési mélység betonban és tömör téglában 35 mm, vázkerámiában 45 mm.

Típusai: 6 mm-es átmérővel 40, 60 és 80 mm-es hosszúsággal



Típus	Kiszerezés	Cikkszám
6×40	200 db/doboz	0717-64002000
6×60	200 db/doboz	0717-66002000
6×80	100 db/doboz	0717-68001000



Állványháló fehér 2,5×50 m „Thermomaster”

50%-os védőárnyékolású fehér színű állványháló 2,5m széles 50fm hosszú tekercsekben, kék nyomott felirattal. A háló a használatot és rögzítést segítő fűzőlyukakat tartalmaz. Az állványháló használata technológiai szempontból indokolt, különösen homlokzati hőszigetelő rendszerek és színes fedővakolatok készítésénél. Számos esetben munkavédelmi és környezetvédelmi követelmény



Kiszerezés	Cikkszám
2,5×50m	0920-050W0000



MASTERPLAST GROUP-INTERNATIONAL

MASTERPLAST Group Zrt.

8143 Sárszentmihály, Árpád u. 1/a, Hungary
Phone: +36-22-801-300, Fax: +36-22-801-382
E-mail: masterplast@masterplast.hu

MASTERPLAST Kft.

8143 Sárszentmihály, Árpád u. 1/a., Hungary
Phone: +36-22-801-300
Fax: +36-22-801-382
E-mail: masterplast@masterplast.hu

MASTERPLAST România s.r.l.

410605 Oradea, Șos. Borșului, nr. 45, Romania
Phone: +40-259-465-456, Fax: +40-259-435-134
E-mail: masterplast@masterplastsrl.ro

Î.C.S. MASTERPLAST CONSTRUCT S.R.L.

2019, șos. Muncești, nr.799/3, Chișinău,
Republica Moldova
Phone / Fax: +373-22-524-148
Phone: +373-69-314-042
E-mail: infomoldova@masterplastsrl.ro

MASTERPLAST YU d.o.o.

24000 Subotica, Bodrogvari Ferenc 172, Serbia
Phone: +381- 24-625-825 Fax: +381-24-625-804
E-mail: office@masterplast.rs

MASTERPLAST d.o.o.

31304 Duboševica,
Trg Hrvatske Mladeži 2, Croatia
Phone: +385-31-736-512; Fax: +38-5-31-736-513
E-mail: masterplast@masterplast.hr

MASTER PLAST s.r.o

925 21 Sládkovičovo, Veľkouľfanská cesta
1339, Slovakia
Phone: +421-31-784-2181
Fax: +421-31-784-2180
E-mail: masterplast@masterplast.sk

MASTER PLAST PLUS s.r.o.

19600 Praha 9-Trebořadice, Za tratí 197,
Czech Republic
Phone: +42-0-286-850-565,
Fax: +42-0-286-850-386
E-mail: info@masterplast.cz

MASTERPLAST SP. z o.o.

Ul. Kolejowa 23, 62-090 Rokietnica, Poland
Phone: +48-61-896-35-58/59; +48-61-816-19-97;
Fax: +48-61-814-11-79
E-mail: info@masterplastgroup.pl

MASTERPLAST Deutschland

Produktions- und Vertriebs GmbH
39114 Magdeburg, Breite Str. 6f, Germany
04519 Rackwitz, Kömmlitzer Str. 13, Germany
Phone: +49-0-34294-84662
Fax: +49-0-34294-84663
E-mail: info@masterplastgroup.de

MASTERPLAST Ukraina T.O.B.

88000 Uzhgorod, Pavlovich u.5., Ukraine
Phone / Fax: +380-312-656093; +380-312-656073
E-mail: info@masterplast.uz.ua

MASTERPLAST Bulgaria EOOD

1532 Sofia, MSK Kazichene, Bulgaria
Phone / Fax: +359-2-978-9791; +359-2-978-9764
E-mail: office@masterplast.bg

DoO MASTERPLAST

6250, Kičevo, 11 Septemvri 43, Macedonia
Phone: +389-45-223-766;
Fax: +389-45-224-804
E-mail: office@masterplast.com.mk

MASTERPLAST KO SHPK

10000 Pristina, Rr. Drini i bardh , Kosovo
Phone: +377-44-250-877; +381-63-555-074
E-mail: office@masterplast.ko

d.o.o. MASTERPLAST MONT

85000 Bar, Jovana Tomaševića G-9,
Montenegro
Phone: +382-85-353-544; +382-69-657-131;
Fax: +382-85-353-544
E-mail: masterplast-mont@cg.yu

MASTERPLAST ÖSTERREICH

Produktions- & Vertriebs GmbH
3021 Pressbaum, Hauptstraße 119-5/4,
Austria
Phone/ Fax: +43-0-2233-52244
Mobile: +43-0-676-710 80 82
E-mail: info@masterplast.at

MASTERPLAST ALB Sh.p.k

Tirane Llagja Ali Demi Kruga
Shemsije Haka, Albania
E-mail: office@masterplast.al

MASTERPLAST IGMIN D.O.O.

78000 Banja Luka, Tunjice bb.,
Bosna i Hercegovina
Phone: +387-51-386-486,
+387-51-386-437
Fax: +387-51-388-966
E-mail: office@masterplastigmin.com

MASTERPLAST China

200433 Shanghai, Rm 1305,
No. 2158 Siping Road,
Fuqing Guoding Building,
Yangpu District, China
Phone: +86 21 5506 2799
Phone/Fax: +86 21 5506 3899
E-mail: info@masterplast.cn